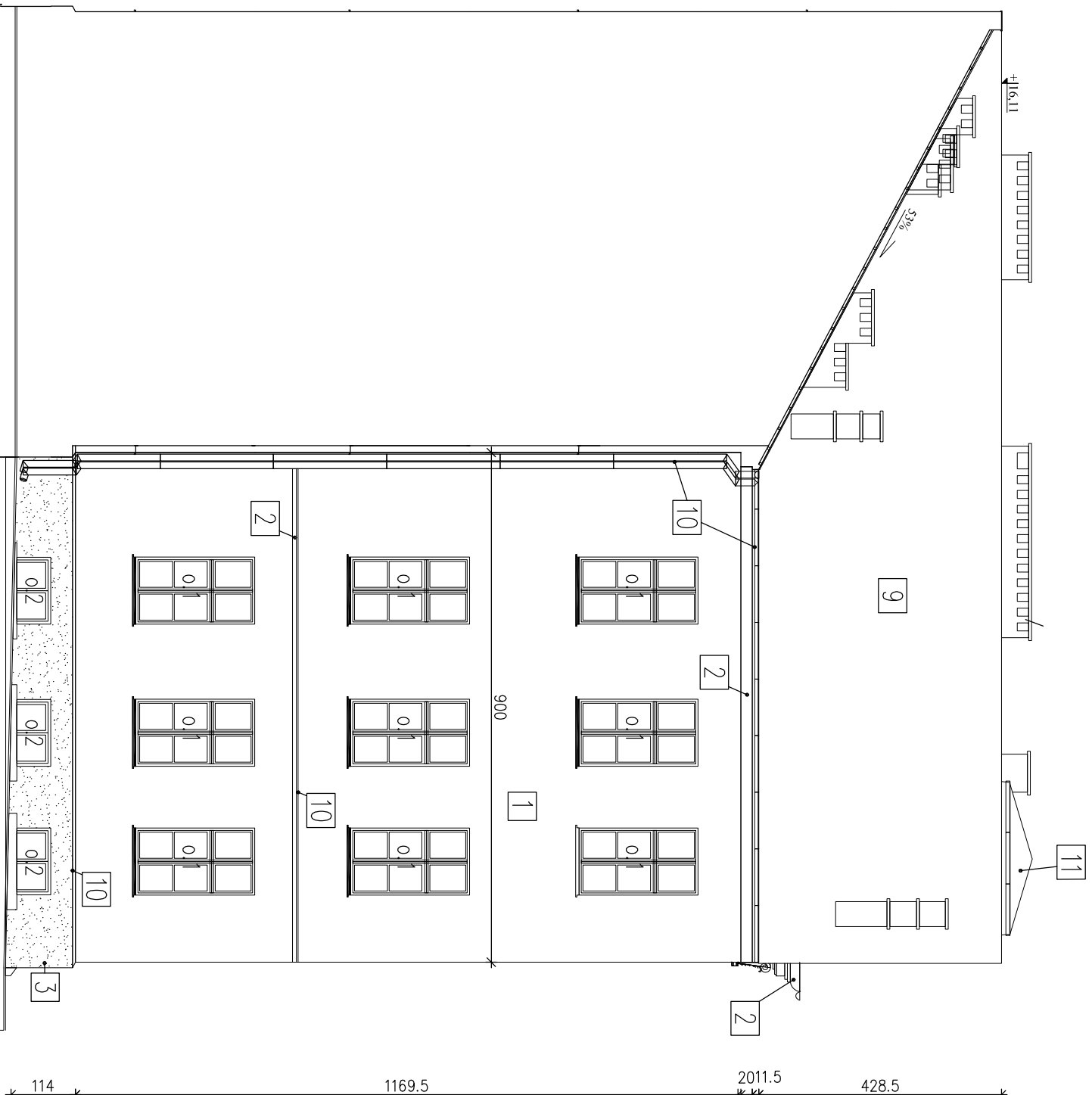


ZAKRESY PRAC REMONTOWYCH



ZAKRESY PRAC REMONTOWYCH

3. Renowacja cokołów: odtworzenia tynku,

Technologia naprawy:

- naprawę zaleca się wykonać z szeroko porowatych tynkach renowacyjnych WTA:
- Obrzutka renowacyjna 50 % krycia, np. Baumit SV 61, tynk renowacyjny podkładowy np. Baumit SP 64 G min grubość 10 –20 mm, tynk renowacyjny nawierzchniowy np. Baumit SP 64 P min 10 mm grubości;
- Malować farbami silikonowymi – kolor NCS 3040–V70R

4. Renowacja powierzchni ceglanej elewacji

Technologia naprawy:

- czyszczącą dla omawianego obiektu będzie zastosowanie metody mokrej przy wykorzystaniu przegrzanej pary wodnej o temperaturze około 1200 C
- Usunięcie spoin
- Ponowne spoinowanie
- Ktowanie ubytków w cegle
- Impregnacja hydrofobizująca całość wstęgu ceglanego

5. Izolacja fundamentów,

Technologia naprawy:

- odkopanie
- wykonanie izolacji pionowej z tynku renowacyjnego uszczelniającego, zabezpieczonego folią kuberkową z listwa okapnikową.

6. Obłożenie schodów i balkonów zewnętrznych płytkami gresowymi o antypoślizgowości R11 V4. Przed obłożeniem, skucie istniejących płytek a następnie uzupełnić zaprawą/szpachlą wyrównując i ułożenie nowych

7. Barierki balkonów oraz elementy stalowe wyczyścić z korozji – stopień czyszczenia Sa-2, malować farbą antykorozyjną następnie farbą nawierzchniową alikidową (fialową) w kolorze czarnym

8. Demontaż instalacji odgromowej; a następnie jej odtworzenie wg. projektu brzozy elektrycznej;

9. Poszycie dachu do wymiany na blachę tytan-cynk na rąbek stojący w kolorze RAL 8004

10. Obróbki blacharskie, parapety, orymnowanie do wymiany na blachę tytan-cynk w kolorze RAL 8004

11. Blacha pokrywająca wierzę do wymiany na blachę tytan-cynk w kolorze naturalnym stalowym

12. Wymiana stolarki okiennej i drzwiowej – wg. opisu. (numeracji)

1. Renowacja elewacji oraz kominów w zakresie: odtworzenia tynku,

Technologia naprawy:

- wykonac catopowierzchniowe czyszczenie tynków
- skuc wszystkie tynki popękane, giuche i słabe, odspojone fragmenty tynków licowych,
- wszystkie miejsca ubytków głębokich i powierzchniowych wypraw tynkarskich wyrównac do płaszczyzny podkładowym tynkiem wapienno – cementowym
- naprawiane powierzchnie lub/i oczyszczone z zabrudzeń zagruntować np Baumit MultiPrimer
- całą powierzchnie scalić szpachlą np. Baumit MC50W
- na tak zagruntowane podłoże nałożyć ręcznie lub maszynowo jako wierzchnią warstwę wykończeniową dla określonego przypodku faktury tynku nawierzchniowego
- podkreślenie gładszego detalu architektonicznego opaski okienne gzymsy, płyciny, stosować szpachlą drobnoziarnista np. Baumit RK 70N
- malować farbami silikonowymi – kolor NCS 0510–Y50R

2. Renowacja detali architektoniczne

Technologia naprawy:

- Mechaniczne usunięcie skorodowanych i odspojonych fragmentów detalu architektonicznego.
- Oczyszczenie powierzchni detalu architektonicznego z zabrudzeń atmosferycznych metodą mycia wysokociśnieniowego na gorąco.
- Usunięcie wszelkich wtórnych powłok z powierzchni detalu architektonicznego.
- Wykonanie dezynfekcji detalu architektonicznych w miejscach porostanych lub narazonych na porostanie przez mikroorganizmy poprzez spryskanie preparatem biobójczym.
- Wykonanie miejscowej impregnacji i wzmacniającej detalu architektonicznego w miejscach ich osłabienia. Proponuje się użycie preparatu Dupo–grunt firmy Caparol.
- Naprawa ubytków w detalu architektonicznym, w tym częściowe wykonanie nowych ich partii metodą profili cignionych z wykorzystaniem specjalistycznych materiałów do rdzeni, np.: sztukatorskim np. Baumit SM 86 czy Zaprawa Sztukatorska Podkładowa – Optoson Sztukogrob firmy Optolith.
- Wyprawa powierzchni detalu architektonicznego szpachlówką mineralną drobnoziarnistą, np.: Zaprawa Sztukatorska Wierzchnia – Optoson Stuckofein firmy Optolith.
- Zaleca się zastosowanie farb krzemianowych, np.: KEIM Granital. – kolor NCS 0500–N

UWAGA:

Do poziomu pierwszej kondygnacji zabezpieczyć powłoką antygraffiti.

TYTUŁ RYSUNKU:		
ELEWACJA WCHODNIA - ZAKRES PRAC REMONTOWYCH		RYS. NR.: 2
NAZWA INWESTYCJI:		
Remont elewacji wraz z wymianą stolarki i poszycia dachu Akademickiego Liceum Ogólnokształcącego Państwowej Wyższej Szkoły Zawodowej w Płocku przy ul. Kosciuszki 20, 146201_1, obr.ewid. 0008,dz. nr 1019		
INWESTOR:		SKALA: 1:100
Akademickiego Liceum Ogólnokształcącego Państwowej Wyższej Szkoły Zawodowej w Płocku 09-402 Płock, ul. Kosciuszki 20		DATA: 08.08.2019
PROJEKTANT - architektura:		PODPIS:
mgr inż. arch. Joanna Kwiatkowska-Kacprzak nr upr. 4/WMOKK/2018 ul. Wojska Polskiego 2a, 09-530 Gąbin		
PROJEKTANT - konstrukcja:		PODPIS:
mgr inż. Piotr Kwiatkowski nr upr. MAZ/0879/PWBKb/2018 ul. Wojska Polskiego 2a, 09-530 Gąbin		
Pracownia architektoniczna Archisprojekt, ul. Płocka 4, 09-530 Gąbin		