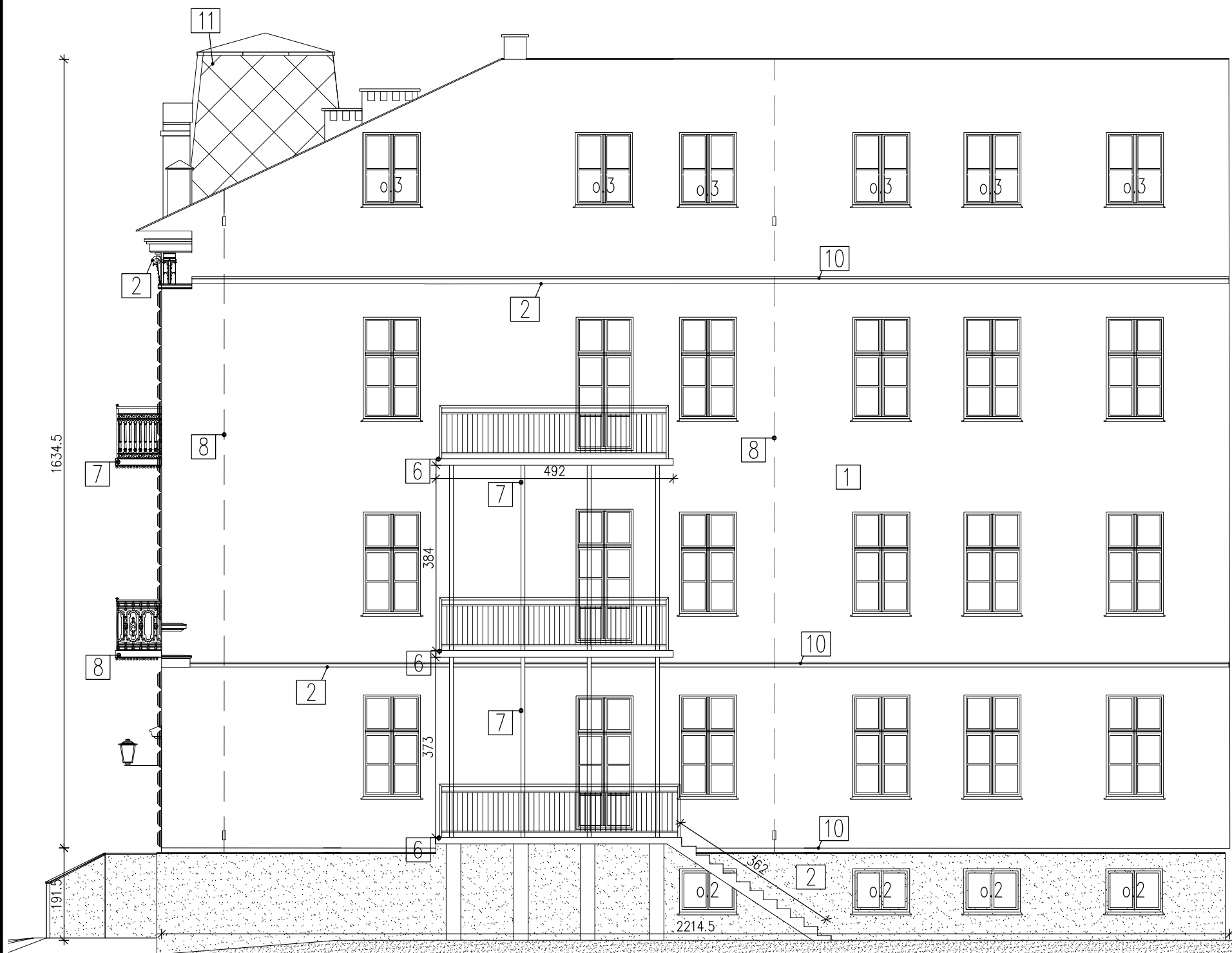


ZAKRESY PRAC REMONTOWYCH



ZAKRESY PRAC REMONTOWYCH

3. Renowacja cokołów: odtworzenia tynku,

Technologia naprawy:

– naprawę zaleca się wykonać z szeroko porowatych tynkach renowacyjnych WTA:

Obrzutka renowacyjna 50 % krycia, np. Baumit SV 61, tynk renowacyjny podkładowy np. Baumit SP 64 G min grubość 10 –20 mm, tynk renowacyjny nawierzchniowy np. Baumit SP 64 P min 10 mm grubości

– Malować farbami silikonowymi – kolor NCS 3040–Y70R

4. Renowacja powierzchni ceglanej elewacji

Technologia naprawy:

– czyszczącą dla omawianego obiektu będzie zastosowanie metody mokrej przy wykorzystaniu przegrzanej pary wodnej o temperaturze około 1200 C

– Usunięcie spoin

–Ponowne spoinowanie

–Kitowanie ubytków w cegle

–Impregnacja hydrofobizująca całość wstęgi ceglanej

5. Izolacja fundamentów,

Technologia naprawy:

– odkopanie

– wykonanie izolacji pionowej z tynku renowacyjnego uszczelniającego, zabezpieczonego folią kubetkową z listwą okapnikową.

6. Obłożenie schodów i balkonów zewnętrznych płytkami gesowymi o antypoślizgowości R11 V4. Przed obłożeniem, skucie istniejących płytek a następnie uzupełnić zaprawą/szpachlą wyrównawczą i ułożenie nowych. Warstwy posadzkowe w opisie str.23

7. Barierki balkonów oraz elementy stalowe wyczyścić z korozji – stopień czyszczenia Sa–2, malować farbą antykorozyjną a następnie farbą nawierzchniową alkidowe (ftalowe) w kolorze czarnym

8. Demontaż instalacji odgromowej, a następnie jej odtworzenie wg. projektu branży elektrycznej.

9. Poszycie dachu do wymiany na blachę tytan–cynk na rąbek stojący w kolorze RAL 8004

10. Obróbki blacharskie, parapety, orynnowanie do wymiany na blachę tytan–cynk w kolorze RAL 8004

11. Blacha pokrywająca wierzę do wymiany na blachę tytan–cynk w kolorze naturalnym stalowym

12. Wymiana stolarki okiennej i drzwiowej – wg. opisu. (numeracji)

1. Renowacja elewacji oraz kominów w zakresie: odtworzenia tynku,

Technologia naprawy:

– wykonać całopowierzchniowe oczyszczenie tynków

– skuć wszystkie tynki popękane, głuche i słabe, odspojone fragmenty tynków licowych,

– wszystkie miejsca ubytków wgłębnych i powierzchniowych wypraw tynkarskich wyrównać do płaszczyzny podkładowym tynkiem wapienno – cementowym

– naprawiane powierzchnie lub/i oczyszczone z zabrudzeń zagruntować np Baumit MultiPrimer

– całą powierzchnie szałić szpachlą np. Baumit MC50W

– na tak zagruntowane podłoże nałożyć ręcznie lub maszynowo jako wierzchnią warstwę wykończeniową dla określonego przypadku faktury tynku nawierzchniowego

– podkreślenie gładszego detalu architektonicznego opaski okienne gzymsy, płyciny, stosować szpachlą drobnoziarnistą np. Baumit RK 70N

– Malować farbami silikonowymi – kolor NCS 0510–Y50R

2. Renowacja detali architektoniczne

Technologia naprawy:

– Mechaniczne usunięcie skorodowanych i odspojonych fragmentów detalu architektonicznego.

– Oczyszczenie powierzchni detalu architektonicznego z zabrudzeń atmosferycznych metodą mycia wysokociśnieniowego na gorąco.

– Usunięcie wszelkich wtórnych powłok z powierzchni detalu architektonicznego.

– Wykonanie dezynfekcji detali architektonicznych w miejscach porastanych lub narażonych na porastanie przez mikroorganizmy poprzez spryskanie preparatem biobójczym.

– Wykonanie miejscowej impregnacji i wzmacniającej detalu architektonicznego w miejscach ich osłabienia.

Proponuje się użycie preparatu Dupa–grunt firmy Caparol.

– Naprawa ubytków w detalu architektonicznym, w tym częściowe wykonanie nowych ich partii metodą profili ciągnionych z wykorzystaniem specjalistycznych materiałów do rdzeni, np.: sztukatorskim np. Baumit SM 86 czy Zaprawa Sztukatorska Podkładowa – Optosan Stuckogrob firmy Optolith.

– Wyprawa powierzchni detalu architektonicznego szpachlówką mineralną drobnoziarnistą, np.: Zaprawa Sztukatorska Wierzchnia – Optosan Stuckofein firmy Optolith.

– Zaleca się zastosowanie farb krzemianowych, np.: KEIM Granital. – kolor NCS 0500–N

UWAGA:

Do poziomu pierwszej kondygnacji zabezpieczyć powłoką antygraffiti.

TYTUŁ RYSUNKU:		ELEWACJA POŁUDNIOWA - ZAKRES PRAC REMONTOWYCH RYS. NR: 3	
NAZWA INWESTYCJI:			
Remont elewacji wraz z wymianą stolarki i poszycia dachu Akademickiego Liceum Ogólnokształcącego Państwowej Wyższej Szkoły Zawodowej w Płocku przy ul. Kościuszki 20, 146201_1, obr.ewid. 0008,dz. nr 1019			
INWESTOR:		SKALA: 1:100	
Akademickiego Liceum Ogólnokształcącego Państwowej Wyższej Szkoły Zawodowej w Płocku 09-402 Płock, ul. Kościuszki 20		DATA: 08.08.2019	
PROJEKTANT - architektura:		PODPIS:	
mgr inż. arch. Joanna Kwiatkowska-Kacprzak nr upr. 4/WMOKK/2018 ul. Wojska Polskiego 2a, 09-530 Gąbin			
PROJEKTANT - konstrukcja:		PODPIS:	
mgr inż. Piotr Kwiatkowski nr upr. MAZ/0879/PWBKb/2018 ul. Wojska Polskiego 2a, 09-530 Gąbin			
Pracownia architektoniczna Archisprojekt, ul. Płocka 4, 09-530 Gąbin			